

駐車場の
ご利用案内  **最大5時間無料**

お買い物は今までどおり
ゆっくり楽しめて安心!



ショッピングモール
ベルモール

駐車料金サービス変更のお知らせ

6/1(木)より駐車場システムが新しくなりました。

駐車場の出入口で事前に車両ナンバープレートをカメラで認証し、
精算機にナンバーを入力して精算する方式になりました。

どなたさまも

基本

平日・土日祝日共に

3時間以内
無料

+

お買い上げで

合算OK

ベルモール専門店街、イトーヨーカドー、ケースデンキにて
1,000円以上お買い上げ
(税込)

2時間
プラス
無料

TOHOシネマズ宇都宮 映画ご鑑賞、
ベルさくらの湯、ベルフィットネスご利用のお客様は

当日無料 入庫当日 24:30まで

通常
料金

0:00~24:00

30分/100円

駐車場サービスを受けるには
LINE会員証をレジにご提示ください

ベルモール専門店街で
1,000円以上お買い上げがある
場合、LINEリッチメニューから
2時間無料券が表示されます。

※LINE友だちでないお客様は
レシートをインフォメーション
までお持ちください。



公式アカウントで友だちになるだけ!

会員登録
カンタン



LINE

ID:@bell_mall



駐車券が発行されないナンバー精算システムが導入されました

無料時間内でも 精算操作が必要となります

1 入庫

- 入口にてカメラで車両ナンバーを自動認識します。
- 入庫時の発券操作は不要です。(駐車券はございません)
- ご自身で入庫時刻を確認してください。



2 施設入場前

- 降車後、車両ナンバー4桁を確認してください。



3 施設ご利用時

- ご利用施設にて、お会計時にサービス券を受け取ります。



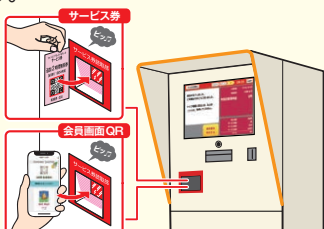
4 駐車料金の精算

決済方法は、現金のほかクレジットカード、電子マネー、QR決済のご利用が可能です。

- ご乗車前に施設出入口の精算機で精算します。(駐車場出口に精算機はございません)
- サービス券を精算機にかざすと割引が適用されます。

⚠️ 精算時に車両ナンバー4桁が必要です。

- ① 車両ナンバー4桁を入力
 - ② 車両を選択
 - ③ サービス券もしくは3で発行されたQRコードをかざす
- ベルモールポイント会員様はベルモール専門店街対象店舗で1,000円以上お買い上げでスマートフォンの会員画面にQRコードが表示されます。



5 出庫

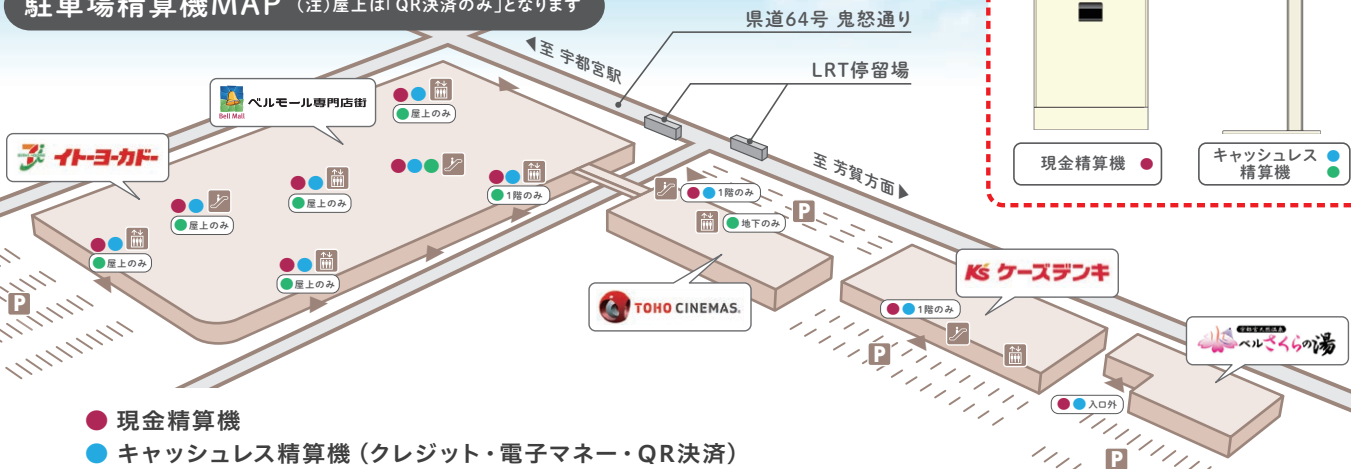
- 出口のカメラで出庫済み車両として自動認識します。

- ⚠️ 精算操作をいただけない場合、未払い金扱いとなります。
- ⚠️ 精算をお忘れの際は、後日精算機でお支払いできます。



駐車場へつながる全ての出入口に「精算機」が設置されています

駐車場精算機MAP (注)屋上は「QR決済のみ」となります



- 現金精算機
- キャッシュレス精算機 (クレジット・電子マネー・QR決済)
- キャッシュレス精算機 (QR決済のみ)

※精算機の設置場所は変更になる場合があります。

お問合せ先: ベルモール駐車場コールセンター 0570-011-500